



National Collaborating Centre
for Determinants of Health

Centre de collaboration nationale
des déterminants de la santé

Sain développement de la petite enfance : bâti sur les données probantes et agir

Atelier du CCNDS
Château Mont-Sainte-Anne
8 juillet 2009

But de cet atelier

- Explorer l'utilité du *Modèle d'évaluation de l'environnement global de développement de la petite enfance (MEEG-DPE)* comme cadre de référence conceptuel pour guider :
 - les pratiques de santé publique
 - le développement des programmes et politiques
 - l'identification des écarts dans les données probantes de recherche



National Collaborating Centre
for Determinants of Health

Centre de collaboration nationale
des déterminants de la santé

Des connaissances pour du changement

Objectifs

- Fournir un aperçu du *MEEG-DPE*
- Passer en revue les données probantes ayant servi à son développement
- Explorer l'utilisation du *MEEG-DPE* pour guider le développement des pratiques, des programmes et des politiques
- Fournir des pistes de discussion (par rapport à l'utilisation du *MEEG-DPE*)



National Collaborating Centre
for Determinants of Health

Centre de collaboration nationale
des déterminants de la santé

Des connaissances pour du changement

Plan de l'atelier

- Poser des gestes en fonction des déterminants Hope Beanlands
- Modèle d'évaluation de l'environnement global - Développement de la petite enfance (*MEEG-DPE*) Dr. Ziba Vaghri
- Travail d'équipe – Application du *MEEG-DPE* Dr. Anna Macleod
- Discussion en petits groupes en utilisant le *MEEG-DPE* Tous les participants
- Plénière : rapport et réponses Claire Betker
- Prochaines étapes et conclusion Hope Beanlands



National Collaborating Centre
for Determinants of Health

Centre de collaboration nationale
des déterminants de la santé

Des connaissances pour du changement



National Collaborating Centre
for Determinants of Health

Centre de collaboration nationale
des déterminants de la santé

Agir en fonction des déterminants de la santé : développement de la petite enfance

Hope Beanlands RN, PhD(c)
Directrice scientifique, Centre de collaboration
nationale des déterminants de la santé

Des connaissances pour du changement

Centre de collaboration nationale des déterminants de la santé

Priorité : facteurs sociaux et économiques qui influencent la santé des Canadiens

Mission : inciter les praticiens, décideurs et chercheurs en santé publique à mieux inclure les connaissances des déterminants sociaux de la santé dans les décisions de politiques et les pratiques de santé publique qui contribueront à la justice sociale et à la santé pour tous



National Collaborating Centre
for Determinants of Health

Centre de collaboration nationale
des déterminants de la santé

Des connaissances pour du changement

Transfert de connaissances (KT)

« ... L'échange, la synthèse et l'application éthique des résultats de recherche dans un système complexe de liens entre chercheurs et utilisateurs de connaissances; l'incorporation des connaissances acquises par la recherche dans les pratiques et politiques, en traduisant ainsi les connaissances en une meilleure santé de la population. »

(Kiefer et al., 2005)

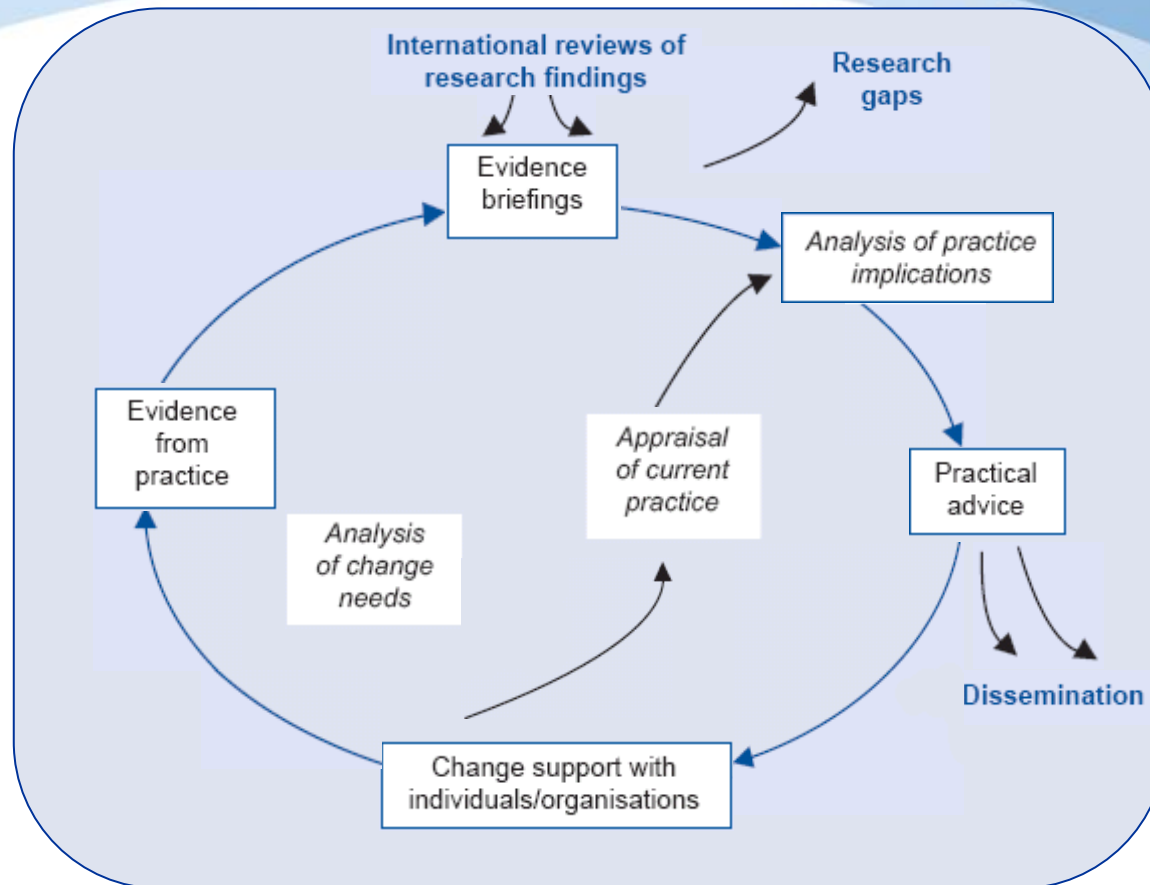


National Collaborating Centre
for Determinants of Health

Centre de collaboration nationale
des déterminants de la santé

Des connaissances pour du changement

Données probantes dans le cycle de la pratique

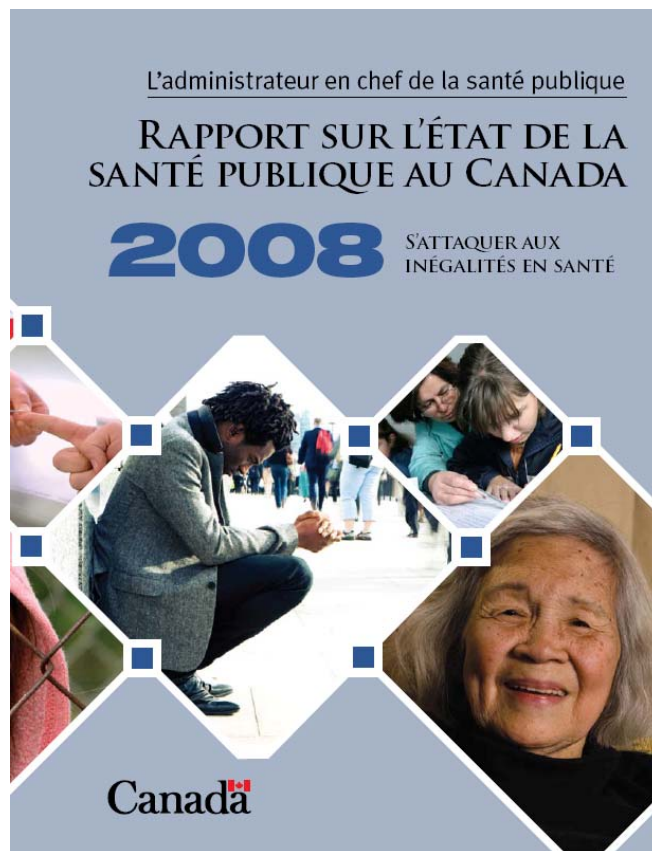


National Collaborating Centre
for Determinants of Health

Centre de collaboration nationale
des déterminants de la santé

Source: Kelly, Michael P; Viv Speller, Jane Meyrick
Getting Evidence into Practice in Public Health. National Health
Service Health Development Agency, 2004.

Rapport de l'administrateur en chef de la santé publique sur l'état de la santé publique au Canada 2008



National Collaborating Centre
for Determinants of Health

Centre de collaboration nationale
des déterminants de la santé

Des connaissances pour du changement

Rapport de l'Administrateur en chef de la santé publique sur l'état de la santé publique au Canada 2008

« Les premières années de vie sont cruciales pour la croissance et le développement des enfants. Des dispensateurs de soins affectueux, un environnement d'apprentissage positif, une bonne alimentation et une interaction sociale avec d'autres enfants contribuent à un développement physique et social précoce qui peut avoir une incidence positive sur la santé et le bien-être tout au long de la vie. » p. 8



National Collaborating Centre
for Determinants of Health

Centre de collaboration nationale
des déterminants de la santé

Des connaissances pour du changement

Rapport de l'Administrateur en chef de la santé publique sur l'état de la santé publique au Canada 2008

Zones critiques :

- **un revenu adéquat** – le revenu familial ne devrait pas être un obstacle au développement positif des enfants et des mécanismes de soutien devraient être en place pour que tous les enfants bénéficient d'un bon départ dans la vie;
- **de bonnes compétences parentales et fonctionnement de la famille** – de bonnes compétences parentales sont essentielles au développement de l'enfant, mais les parents peuvent avoir besoin du soutien de leur employeur pour obtenir un horaire de travail flexible ou encore un congé de maternité ou un congé parental, aussi bien que d'un soutien social plus général pour le bien-être des familles;
- **des environnements communautaires favorables** – tous les membres de la communauté sont concernés par le sain développement des enfants. Les communautés doivent offrir des ressources et des programmes de santé et des programmes sociaux aux familles avec enfants.



National Collaborating Centre
for Determinants of Health

Centre de collaboration nationale
des déterminants de la santé

Des connaissances pour du changement

Dans le milieu de la santé publique, comment utilisons-nous nos connaissances sur les déterminants sociaux?

Selon les statistiques de 2004 et 2005, nous savons que :

- près de 8% des familles canadiennes, ou 684 000, étaient pauvres;
- près de 12% des enfants canadiens, ou 788 000, vivaient dans la pauvreté;
- à peine un peu moins de la moitié des enfants pauvres vivaient dans des familles monoparentales;
- il faudrait un investissement de 9400 \$ pour les amener au-dessus du seuil de pauvreté.



National Collaborating Centre
for Determinants of Health

Centre de collaboration nationale
des déterminants de la santé

Des connaissances pour du changement

Environnement social :

Selon les statistiques de 2004 et 2005, nous savons également que :

- 49 % des nouvelles familles d'immigrants vivent dans la pauvreté
- 40 % des enfants de Premières nations hors des réserves vivent dans la pauvreté
- 34 % des enfants de familles de minorités visibles sont pauvres
- le nombre d'enfants vivant dans la pauvreté est en baisse constante au Québec depuis 10 ans



National Collaborating Centre
for Determinants of Health

Centre de collaboration nationale
des déterminants de la santé

Des connaissances pour du changement

Développement sain de la petite enfance :

Nous savons que :

les conditions de vie durant la période prénatale et la petite enfance ont un impact important sur la santé future, le bien-être, les capacités d'adaptation et les compétences d'une personne;

les enfants nés dans des familles vivant sous le seuil du faible revenu sont plus susceptibles que ceux vivant dans des familles à revenu élevé d'avoir un faible poids à la naissance, de manger des aliments moins nutritifs et d'avoir plus de difficultés à l'école.



National Collaborating Centre
for Determinants of Health

Centre de collaboration nationale
des déterminants de la santé

Des connaissances pour du changement

Comment la pauvreté influe sur la santé des enfants?

- Piètre santé physique (mesure combinée)
- Taux de mortalité infantile élevé – 6,5 pour 1000 meurent durant la première année de vie dans la cinquième des zones urbaines les plus pauvres au Canada, tandis qu'il est de 3,9 pour 1000 dans la cinquième plus riche
- Possibilité que plus d'enfants présentent un risque de comportement antisocial, de problèmes de comportement, de troubles d'hyperactivité ou de déficit d'attention ou d'autres difficultés de comportement



National Collaborating Centre
for Determinants of Health

Centre de collaboration nationale
des déterminants de la santé

Comment la pauvreté influe sur la santé des enfants?

- Faible poids à la naissance :
 - taux de mortalité et de maladie plus élevés;
 - taux de croissance plus faibles;
 - davantage de difficultés de développement;
 - davantage de limites liées à la santé au cours de la vie.
- Obésité :
 - 25 % dans les familles à faible revenu contre 16 % dans les familles à revenus plus élevés



National Collaborating Centre
for Determinants of Health

Centre de collaboration nationale
des déterminants de la santé

Comment la pauvreté influe sur la santé des enfants?

- Difficultés scolaires et cognitives chez les enfants à SSE faible :
 - moins prêts à apprendre lorsque commence l'école;
 - résultats scolaires plus bas;
 - taux de décrochage plus élevé.



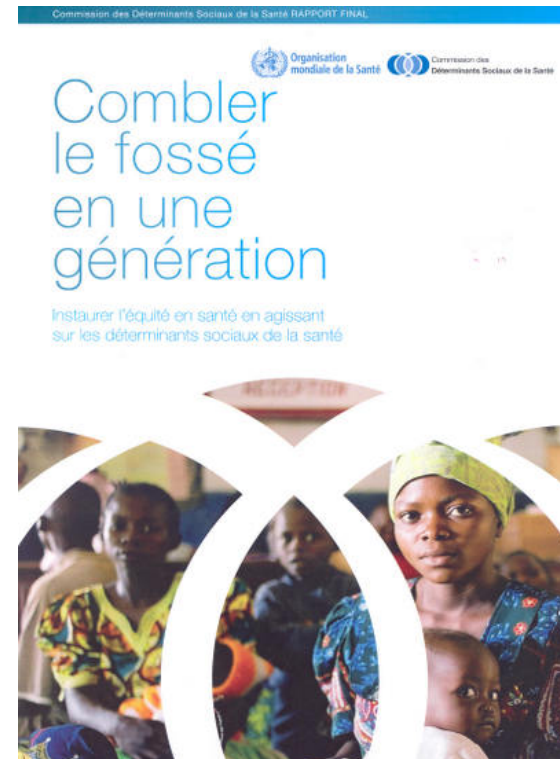
National Collaborating Centre
for Determinants of Health

Centre de collaboration nationale
des déterminants de la santé

Préoccupation mondiale : Commission sur les déterminants sociaux de la santé de l'Organisation mondiale de la santé

Achieving
Health Equity:
from root
causes to fair
outcomes

COMMISSION ON SOCIAL DETERMINANTS OF HEALTH
INTERIM STATEMENT

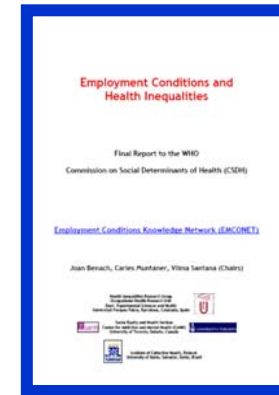
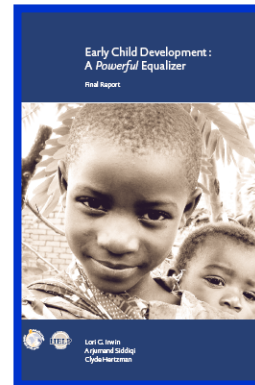
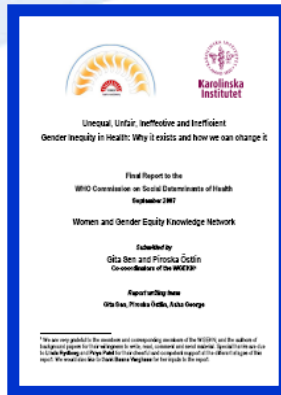


National Collaborating Centre
for Determinants of Health

Centre de collaboration nationale
des déterminants de la santé

Des connaissances pour du changement

Commission de l'OMS : Réseaux de connaissances



- Les femmes et l'égalité entre les sexes
- Le développement de la petite enfance (DPE)
- Les conditions d'emploi et les iniquités de santé

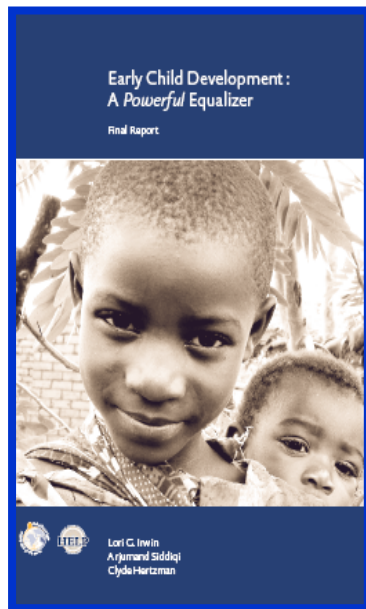


National Collaborating Centre
for Determinants of Health

Centre de collaboration nationale
des déterminants de la santé

Des connaissances pour du changement

Développement de la petite enfance : un puissant égalisateur



Irwin, Siddiqi & Hertzman, 2007

- Le DPE influence fortement les apprentissages de base, le succès scolaire, la participation économique, la vie citoyenne et la santé
- Une approche développementale
- Une synthèse des connaissances sur les possibilités d'améliorer le DPE
- Un cadre de référence pour comprendre les environnements qui influent sur le DPE

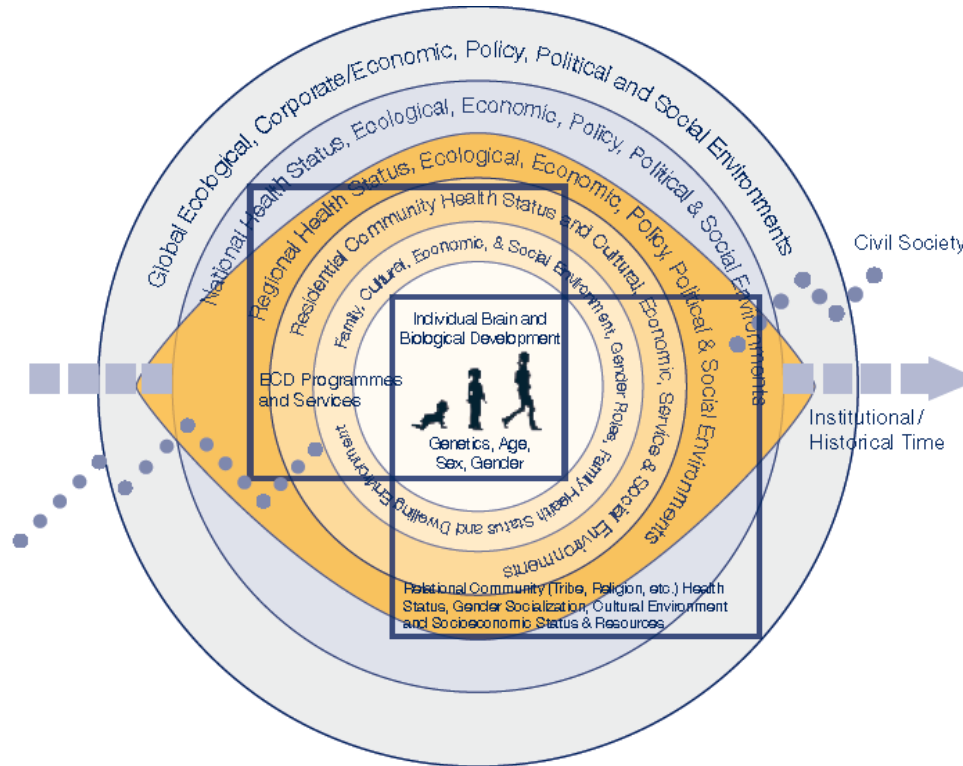


National Collaborating Centre
for Determinants of Health

Centre de collaboration nationale
des déterminants de la santé

Des connaissances pour du changement

Modèle d'évaluation de l'environnement global de développement de la petite enfance



National Collaborating Centre
for Determinants of Health

Centre de collaboration nationale
des déterminants de la santé

Source : Commission sur les déterminants sociaux de la santé de l'OMS (2007). Développement de la petite enfance : un puissant égalisateur. OMS : Suisse.



National Collaborating Centre
for Determinants of Health

Centre de collaboration nationale
des déterminants de la santé

Sain développement de la petite enfance : bâtir sur les données probantes et agir

Atelier du CCNDS
Château Mont-Sainte-Anne
8 juillet 2009